

Розподільники з механічним керуванням і пневмопосиленням. Серія 3 і 4

Приєднання: G1/8 і G1/4.

Функція пневмопосилення дозволяє задіяти керуючий орган розподільника при мінімальному зовнішньому зусиллю.

3/2 і 5/2 лін./поз.



Сенсорні розподільники з механічним керуванням Серії 3 і 4 використовуються як кінцеві шляхові вимикачі в тих випадках, коли потрібні низькі зусилля спрацьовування і великі витрати стисненого повітря.

Розподільники Серії 3 мають механічний підпружинений важіль і переключаються при його найменшій русі. Зусилля спрацьовування менше ніж 0,5 Н. На важелі може кріпитися дротяний подовжувач \varnothing 3 мм. Подовжувач спрощує налаштування точки спрацьовування розподільника і збільшує його чутливість. Подовжувач, так само, необхідний при роботі з крихкими і з деталями, які погано базуються. Розподільники Серії 4 мають перемикачі у вигляді плунжера або ролика. Мініклапани зменшують зусилля спрацьовування, необхідне для перемикачів головного клапану.

ОСНОВНІ ХАРАКТЕРИСТИКИ

Конструкція	золотникового типу
Функція	3/2, 5/2 лін./поз.
Матеріали	корпус – алюміній, золотник – неіржавна сталь, ущільнення – NBR
Приєднання	G1/8, G1/4
Температура навколишнього середовища	0°C ÷ 60°C
Робоча температура	0°C ÷ 50°C
Робочий тиск	див. моделі
Робоче середовище	очищене повітря без необхідності маслорозпилення відповідно до ISO 8573-1:2010 [7:4:4]. Потребує встановлення відцентрового фільтра 25 мкм, для забезпечення класу очищення повітря за стандартом ISO 8573-1:2010 [7:8:4].

КОДУВАННЯ

3	3	8	-	D15	-	9A5
----------	----------	----------	----------	------------	----------	------------

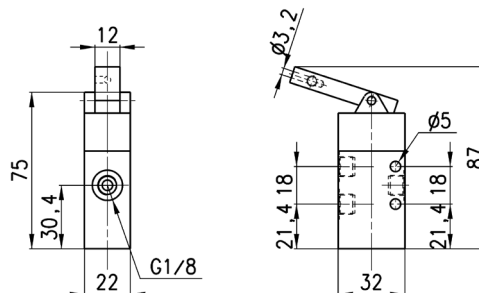
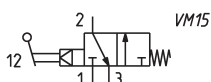
3	СЕРІЇ: 3 4
3	КІЛЬКІСТЬ ЛІНІЙ - ФУНКЦІЯ: 3 = 3/2 лін./поз. Н.З. 4 = 3/2 лін./поз. Н.В. 5 = 5/2 лін./поз.
8	ПРИЄДНАННЯ: 8 = G1/8 4 = G1/4
D15	КЕРУВАННЯ: D15 = одностороннє керування, скидання тиску O15 = одностороннє керування, підведення тиску 011 = двостороннє керування
9A5	ПЕРЕМИКАЧ: 9A5 = важіль, пружинне повернення 194 = плунжер, пружинне повернення 294 = плунжер, двостороннє керування 195 = ролик, пружинне повернення 295 = ролик, двостороннє керування

РОЗПОДІЛЬНИКИ СЕРІЯ 314

Розподільники



Робочий тиск = 4 ÷ 10 бар
Витрати повітря = 700 Нл/хв
Зусилля перемикачання при 6 бар = 2Н

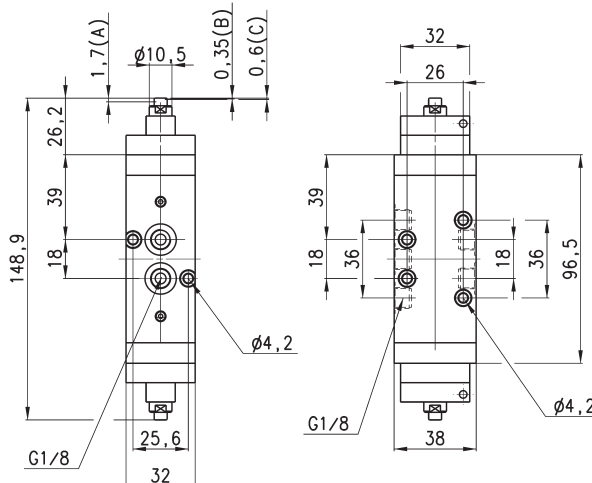
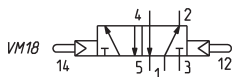


Мод.
338-D15-9A5

Розподільники



Робочий тиск = 2 ÷ 8 бар
Витрати повітря = 650 Нл/хв
Зусилля перемикання при 6 бар = 6Н

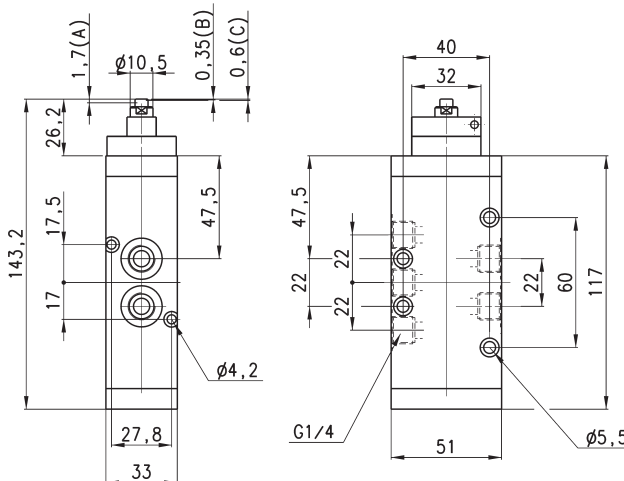
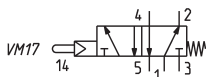


Мод.
458-011-294

Розподільники



Робочий тиск = 2,5 ÷ 8 бар
Витрати повітря = 1250 Нл/хв
Зусилля перемикання при 6 бар = 6Н

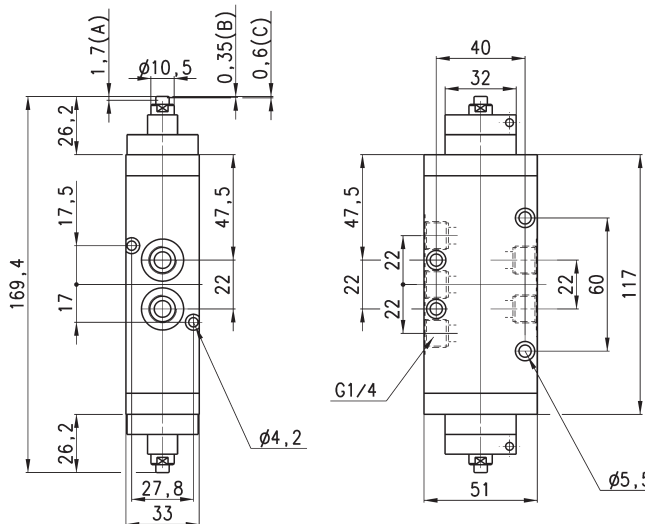
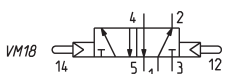


Мод.
454-015-194

Розподільники



Робочий тиск = 2 ÷ 8 бар
Витрати повітря = 1250 Нл/хв
Зусилля перемикання при 6 бар = 6Н

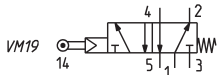


Мод.
454-011-294

Розподільники

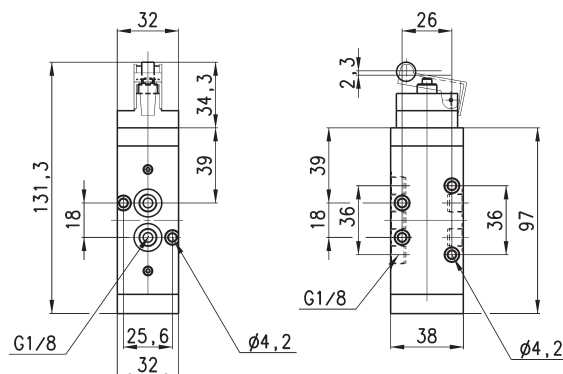


Робочий тиск = 2,5 ÷ 8 бар
Витрати повітря = 650 Нл/хв
Зусилля перемикання при 6 бар = 4Н



Мод.

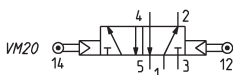
458-015-195



Розподільники

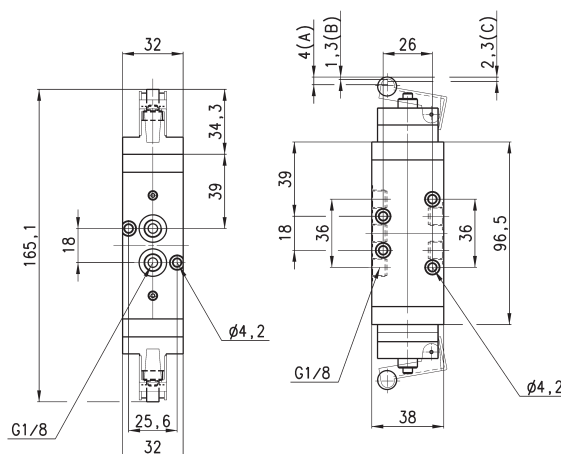


Робочий тиск = 2 ÷ 8 бар
Витрати повітря = 650 Нл/хв
Зусилля перемикання при 6 бар = 4Н



Мод.

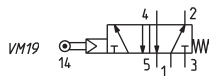
458-011-295



Розподільники

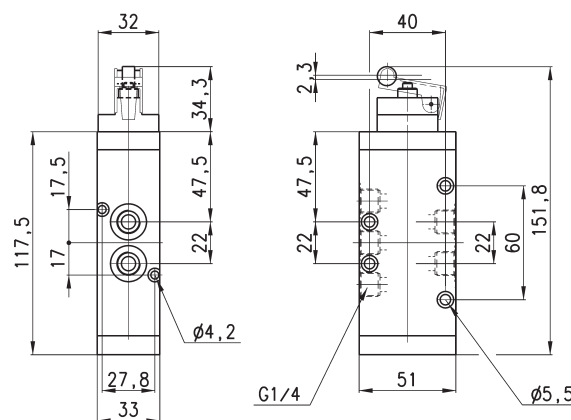


Робочий тиск = 2,5 ÷ 8 бар
Витрати повітря = 1250 Нл/хв
Зусилля перемикання при 6 бар = 4Н



Мод.

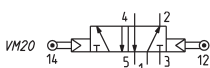
454-015-195



Розподільники



Робочий тиск = 2 ÷ 8 бар
Витрати повітря = 1250 Нл/хв
Зусилля перемикання при 6 бар = 4Н



Мод.

454-011-295

